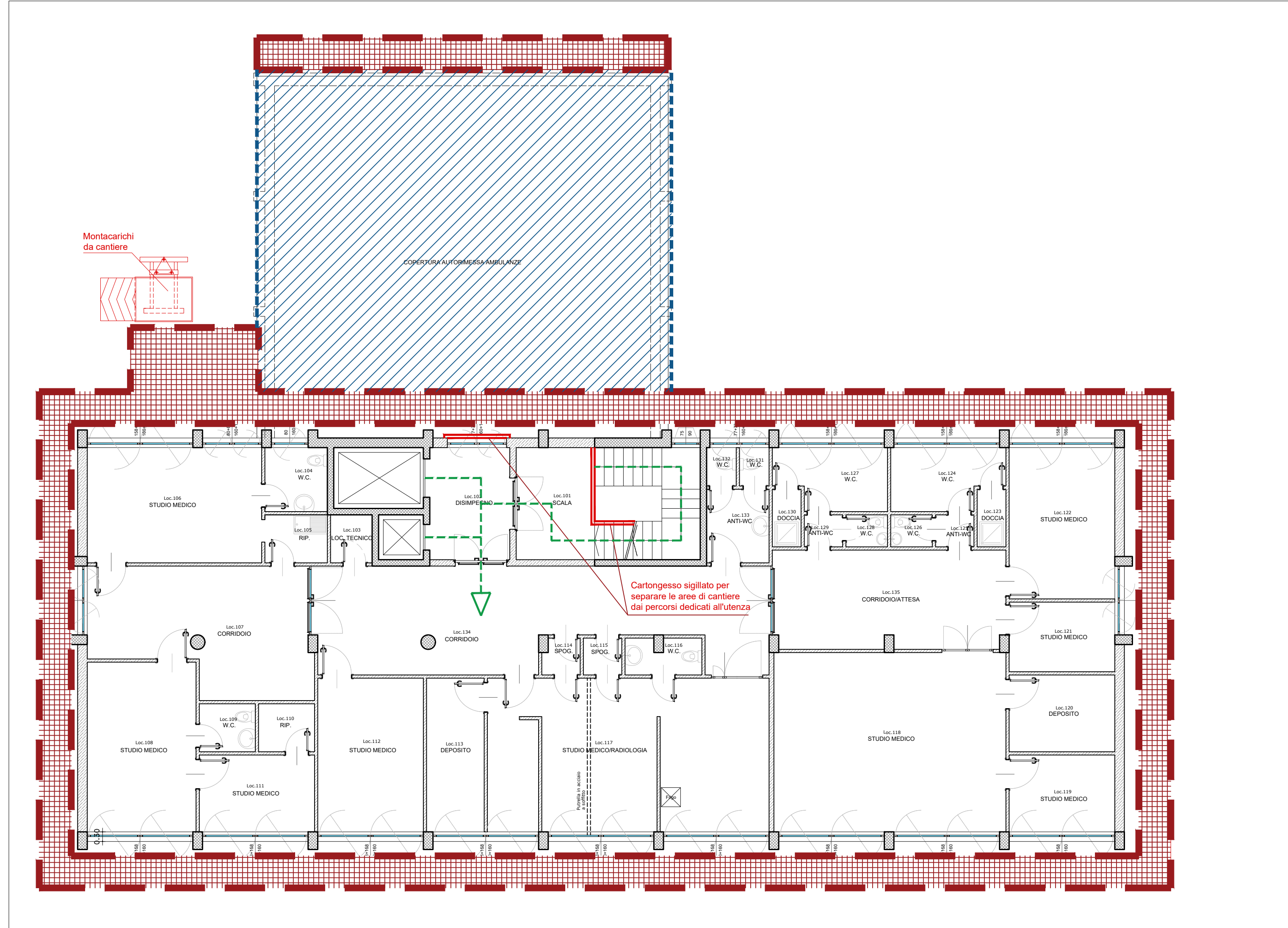
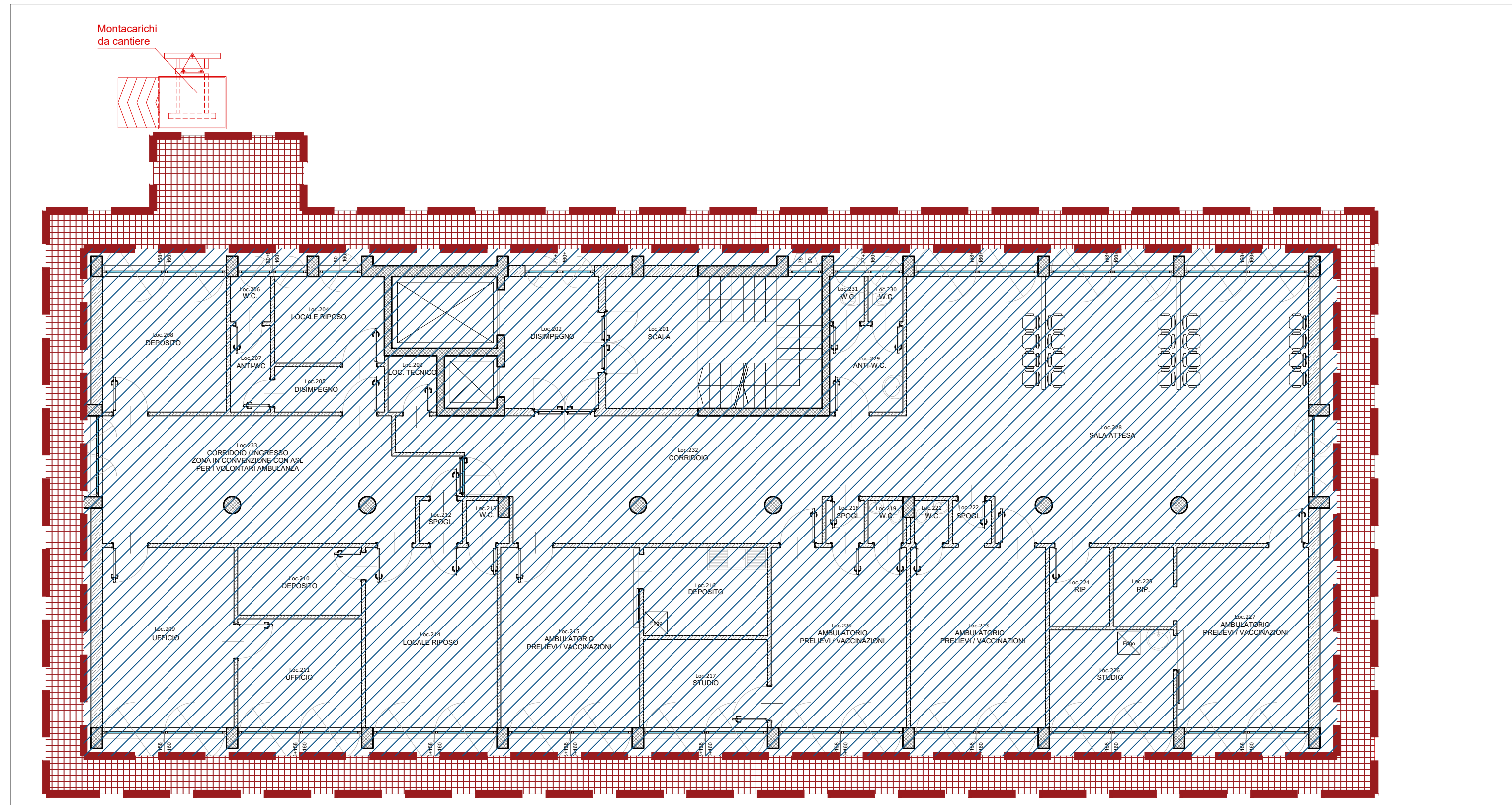


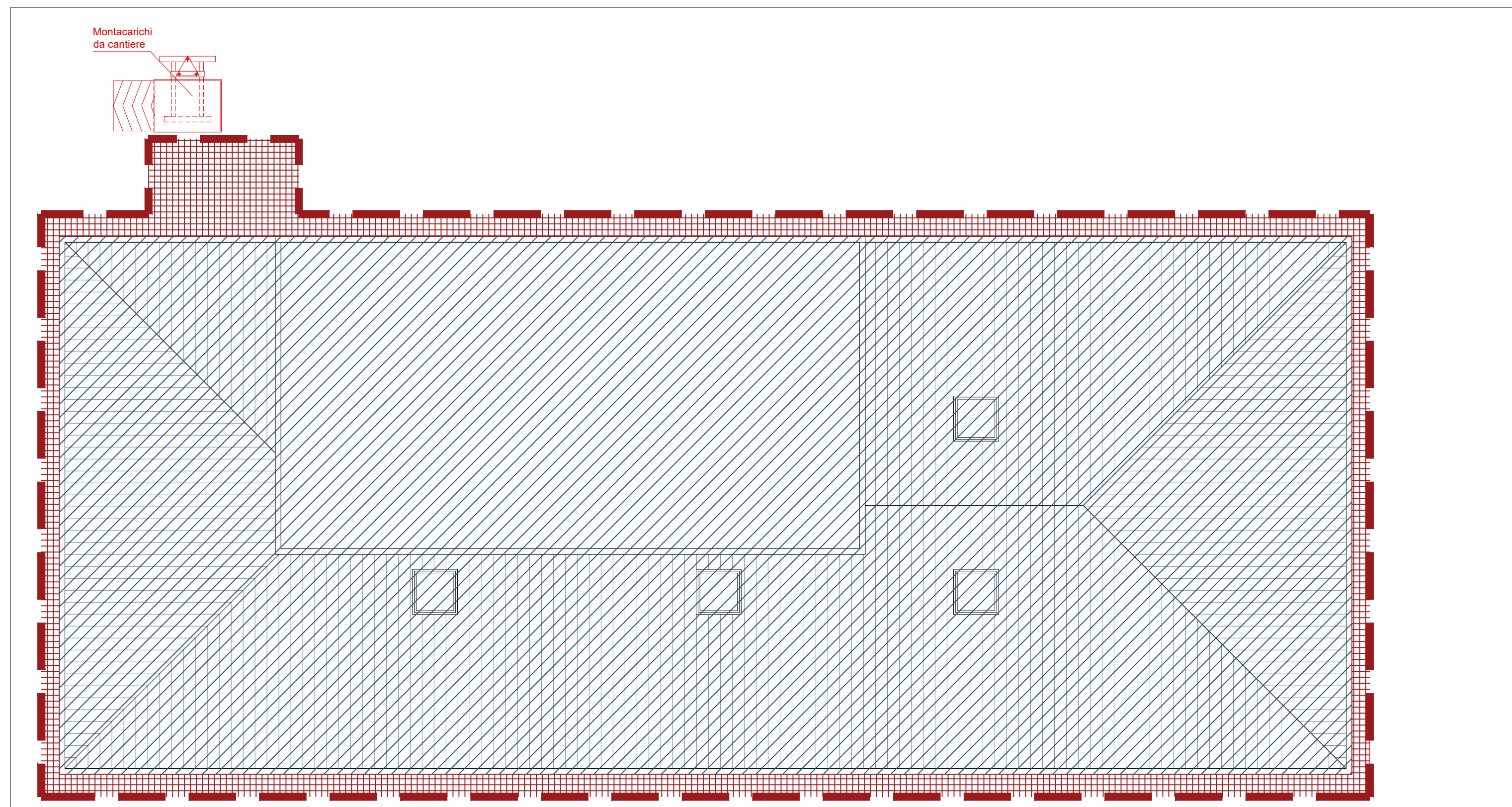
PLANIMETRIA DI CANTIERE - FASE 1 - PIANO TERRENO
scala 1:100



PLANIMETRIA DI CANTIERE - FASE 1 - PIANO PRIMO
scala 1:100



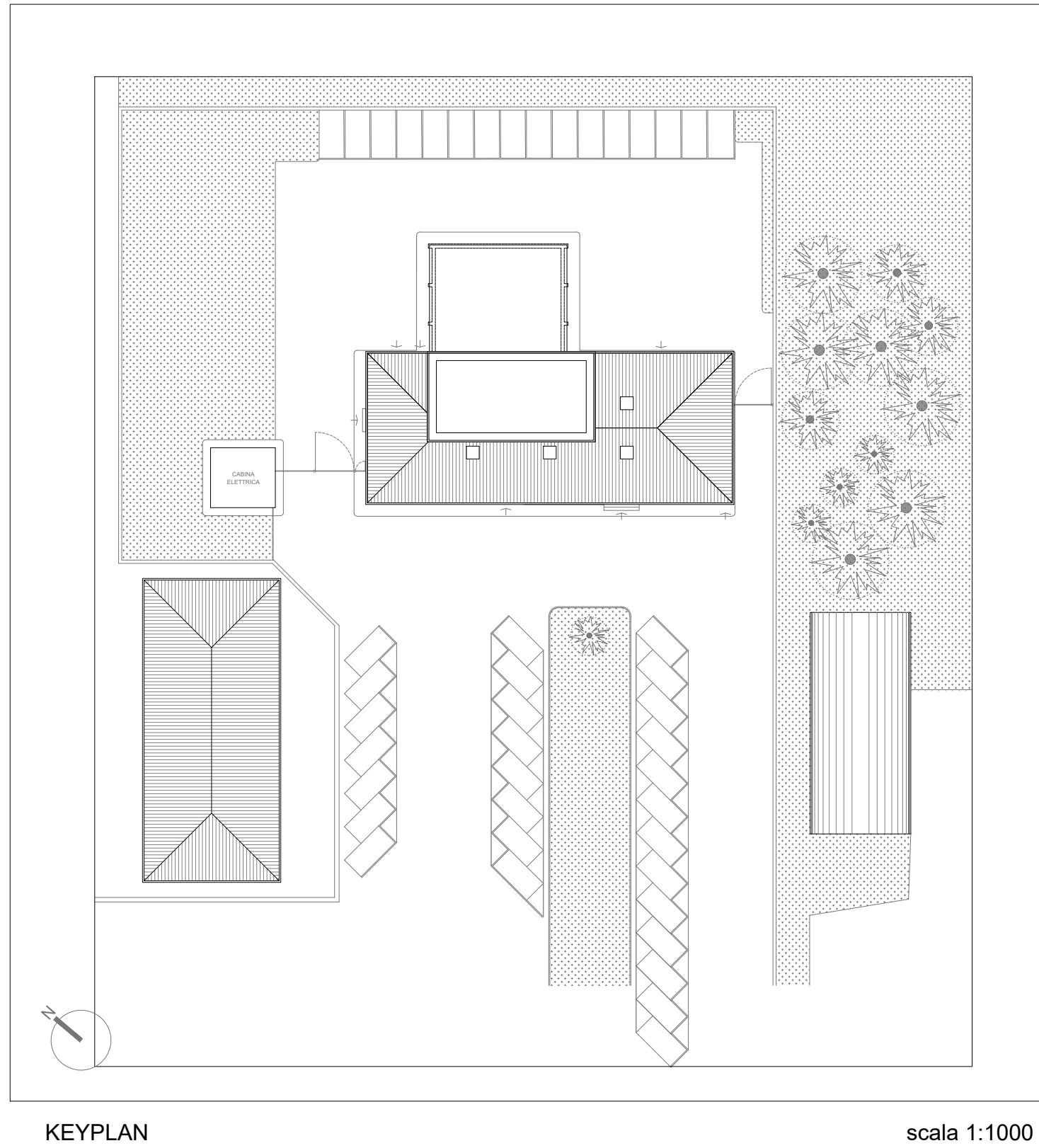
PLANIMETRIA DI CANTIERE - FASE 1 - PIANO SECONDO / PIANO TERZO
scala 1:100



PLANIMETRIA DI CANTIERE - FASE 1 - COPERTURA
scala 1:100



- FASE 1 - CANTIERIZZAZIONE - REALIZZAZIONE P3 E P2**
- Operazioni volte a consentire l'uso in sicurezza dell'area di cantiere, del suo confinamento con recinzione all'esterno e tramezzature all'interno della struttura, del dispiegamento delle baracche, apprestamenti, aree di stoccaggio
 - Installazione di piattaforma elevatrice autoportante
 - Costruzione della struttura portante del ponteggio, installazione dei sistemi di ritengo alla caduta dei materiali e delle persone, disposizione dei piani di lavoro solo a servizio dei piani terzo e secondo, predisposizione delle linee vita in copertura
 - Operazioni volte alla demolizione e ricostruzione delle componenti edilizie interne al netto dei rifacimenti delle pavimentazioni, dei rivestimenti, degli infissi, dei controsoffitti, delle finiture ed opere ad esse accessorie
 - Installazione delle centrali tecnologiche e di trattamento aria sulla copertura dell'autorimessa delle ambulanze, realizzazione del nuovo punto di allaccio alla rete elettrica, nuovo quadro generale della struttura nel punto attuale di allaccio alla rete elettrica e installazione dell'impianto fotovoltaico in copertura
 - Realizzazione delle dorsali principali degli impianti meccanici ed elettrici di collegamento tra i rispettivi sistemi di generazione e i piani oggetto di intervento realizzando le opportune predisposizioni per l'allaccio dei piani rimanenti oggetto delle successive fasi di cantiere
 - Realizzazione della distribuzione interna degli impianti meccanici ed esecuzione di ogni altra opera subordinata ed accessoria e isolamento termico a cappotto esterno e sostituzione degli infissi esterni
 - Realizzazione della distribuzione interna degli impianti elettrici ed esecuzione di ogni altra opera subordinata ed accessoria
 - Collaudo degli impianti
 - Esecuzione delle opere edili mancanti a completare i piani oggetto di intervento
 - Spostamento dei piani di lavoro su ponteggio nelle pertinenze dei piani mancanti da interventi
 - Realizzazione di tramezzature per garantire l'accesso dell'utenza alla struttura nelle successive fasi di cantiere



KEYPLAN
scala 1:1000

REGIONE PIEMONTE

AZIENDA SANITARIA LOCALE ASL CN2
POLIAMBULATORIO DI CORTEMILIA
Corso Divisioni Alpine n.115 Cortemilia (CN)

RIQUALIFICAZIONE ENERGETICA E ADEGUAMENTO FUNZIONALE AI FINI DELLA REALIZZAZIONE DELLA CASA DI COMUNITA' DI CORTEMILIA - CIG: Z7D3A68C89

STAZIONE APPALTANTE

IL DIRETTORE GENERALE:
IL DIRETTORE AMMINISTRATIVO:
IL DIRETTORE SANITARIO:
IL R.U.P.:

Dott. Massimo Veglio
Dott. Claudio Mori
Dott.ssa Laura Marinaro
Geom. Fabrizio Anselma

SOCIETA' DI PROGETTAZIONE

ESI PRO S.r.l. - Società d'ingegneria
Via Maria Vittoria 2, 10123 Torino (TO)
tel. 011/5178173 mail: info@esipro.it
www.esipro.it

Il Direttore Tecnico Ing. Edoardo Ciardiello

PROGETTO DI FATTIBILITA' TECNICA ECONOMICA

SICUREZZA
ALLEGATO B1
PLANIMETRIA DI CANTIERE - FASE 1

ELABORATO:	sic03	SCALA:	1:100	DATA:	LUGLIO 2023
FILE:	2210_pte_sic03_B1 Plan_R0	REV:	00		